



SPÓŁDZIELNIA MIESZKANIOWA
W NOWYM TOMYŚLU
os. Stefana Batorego 32,
64-300 Nowy Tomyśl

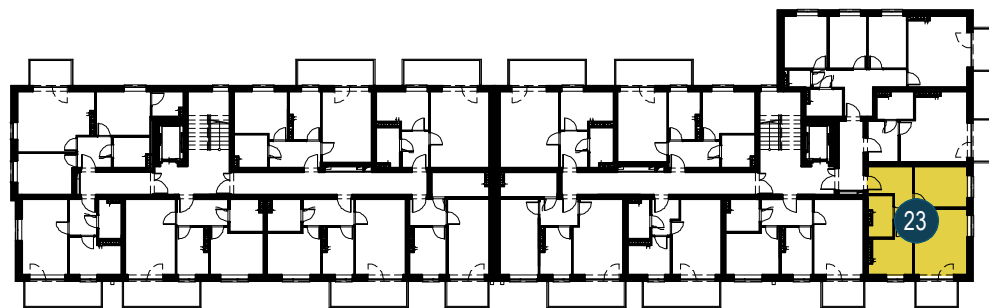
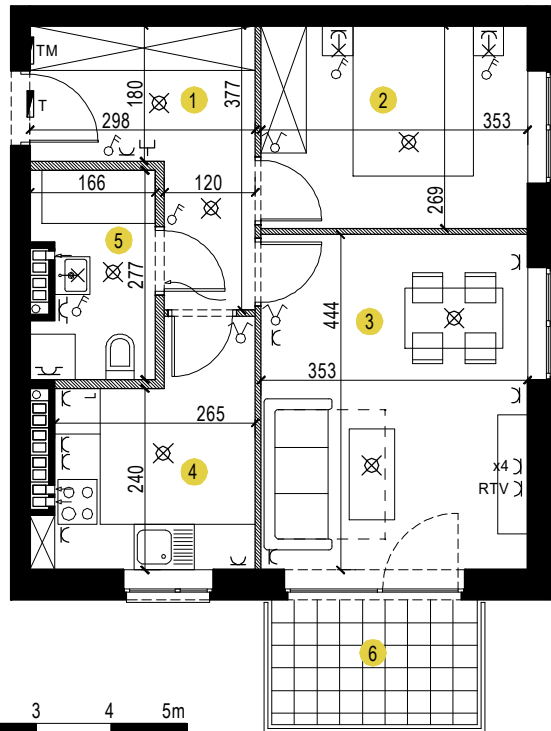
tel. 61 44 37 822 www.smnt.pl

OS. PÓŁNOC 19A

MIESZKANIE NR 23

ZESTAWIENIE POWIERZCHNI

LP.	NAZWA POMIESZCZENIA	[m ²]
1	KORYTARZ	7,53
2	POKÓJ	9,31
3	POKÓJ DZIENNY	15,43
4	KUCHNIA	7,56
5	ŁAZIENKA	4,11
POWIERZCHNIA UŻYTKOWA:		43,94m²
6	BALKON	4,19



PIĘTRO 3

LEGENDA

- ściana
- ściany działowe (nadają się do modyfikacji/rozbioru)
- łącznik ośw. pojedynczy
- łącznik ośw. podwójny
- gniazdo teletechniczne

- elektryczna tablica rozdzielcza
- multimedialna tablica mieszkaniowa
- gniazdo RTV
- gniazdo wtykowe
- kinkiety oświetleniowe
- plafon oświetleniowy

UWAGI:

1. Wymiary liniowe nie uwzględniają tynków wewnętrznych, odnoszą się do ścian w stanie surowym.
2. Powierzchnia liczona jest zgodnie z PN-ISO 9836:2015 dla wymiarów w stanie wykończeniowym.
3. Niniejsze dane są poglądowe i mogą odbiegać od realizacji. Umebrowanie oraz zagospodarowanie terenu jest tylko wizualizacją i nie stanowi oferty handlowej, ma jedynie charakter poglądowy, przybliżający wielkość mieszkania.





SPÓLDZIELNIA MIESZKANIOWA
W NOWYM TOMYŚLU
os. Stefana Batorego 32,
64-300 Nowy Tomyśl

tel. 61 44 37 822 www.smnt.pl

OS. PÓŁNOC 19 A
PIĘTRO 3

