



SPÓŁDZIELNIA MIESZKANIOWA
W NOWYM TOMYŚLU
os. Stefana Batorego 32,
64-300 Nowy Tomyśl

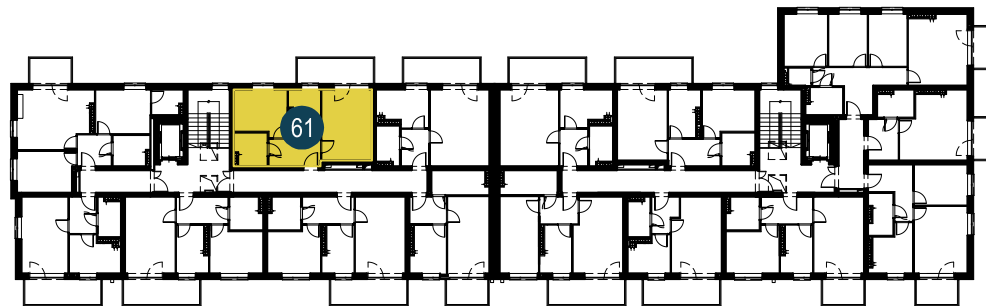
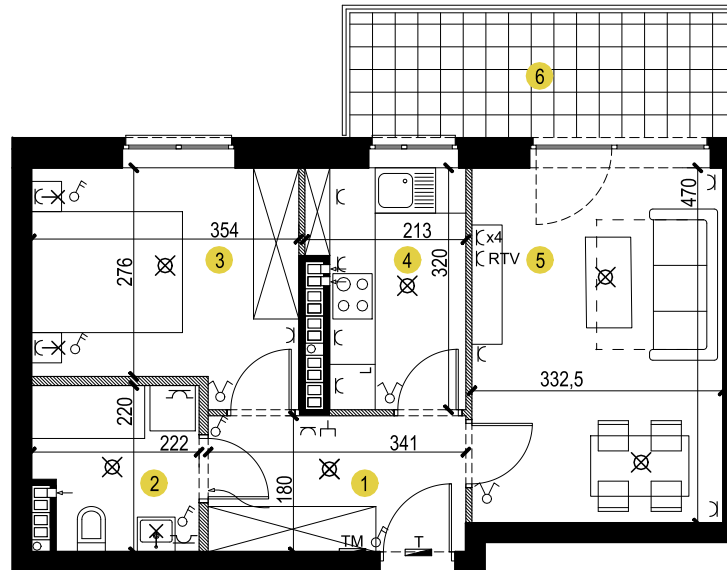
tel. 61 44 37 822 www.smnt.pl

OS. PÓŁNOC 19A

MIESZKANIE NR 61

ZESTAWIENIE POWIERZCHNI

LP.	NAZWA POMIESZCZENIA	[m ²]
1	KORYTARZ	5,98
2	ŁAZIENKA	4,44
3	POKÓJ	10,10
4	KUCHNIA	5,98
5	POKÓJ DZIENNY	15,39
POWIERZCHNIA UŻYTKOWA:		41,89m²
6	BALKON	7,73



PIĘTRO 4

LEGENDA

- - ściana
- ▨ - ściany działowe (nadają się do modyfikacji/rozbioru)
- ⊕ - łącznik ośw. pojedynczy
- ⊖ - łącznik ośw. podwójny
- ⊚ - gniazdo teletechniczne

- T — - elektryczna tablica rozdzielcza
- TM — - multimedialna tablica mieszkaniowa
- RTV — - gniazdo RTV
- ⊚ — - gniazdo wtykowe
- ⊕ — - kinkiet oświetleniowy
- ⊗ — - plafon oświetleniowy

UWAGI:

1. Wymiary liniowe nie uwzględniają tynków wewnętrznych, odnoszą się do ścian w stanie surowym.
2. Powierzchnia liczona jest zgodnie z PN-ISO 9836:2015 dla wymiarów w stanie wykończeniowym.
3. Niniejsze dane są poglądowe i mogą odbiegać od realizacji. Umeblowanie oraz zagospodarowanie terenu jest tylko wizualizacją i nie stanowi oferty handlowej, ma jedynie charakter poglądowy, przybliżający wielkość mieszkania.





SPÓŁDZIELNIA MIESZKANIOWA
W NOWYM TOMYŚLU
os. Stefana Batorego 32,
64-300 Nowy Tomyśl

tel. 61 44 37 822 www.smnt.pl

OS. PÓŁNOC 19 A
PIĘTRO 4

