



SPÓŁDZIELNIA MIESZKANIOWA  
W NOWYM TOMYŚLU  
os. Stefana Batorego 32,  
64-300 Nowy Tomyśl

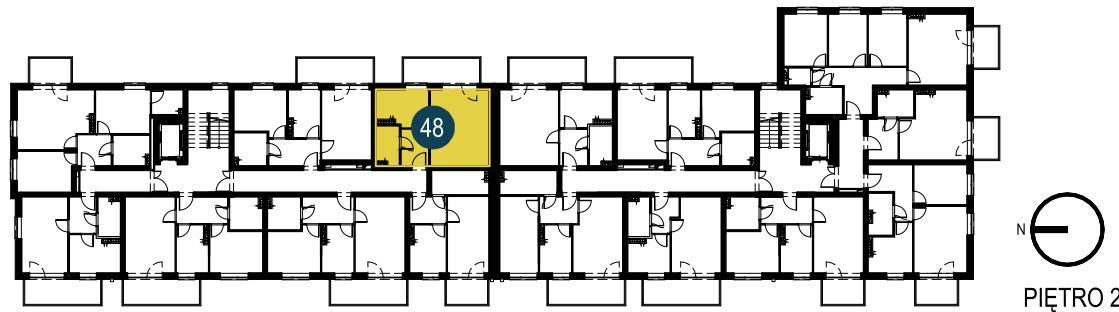
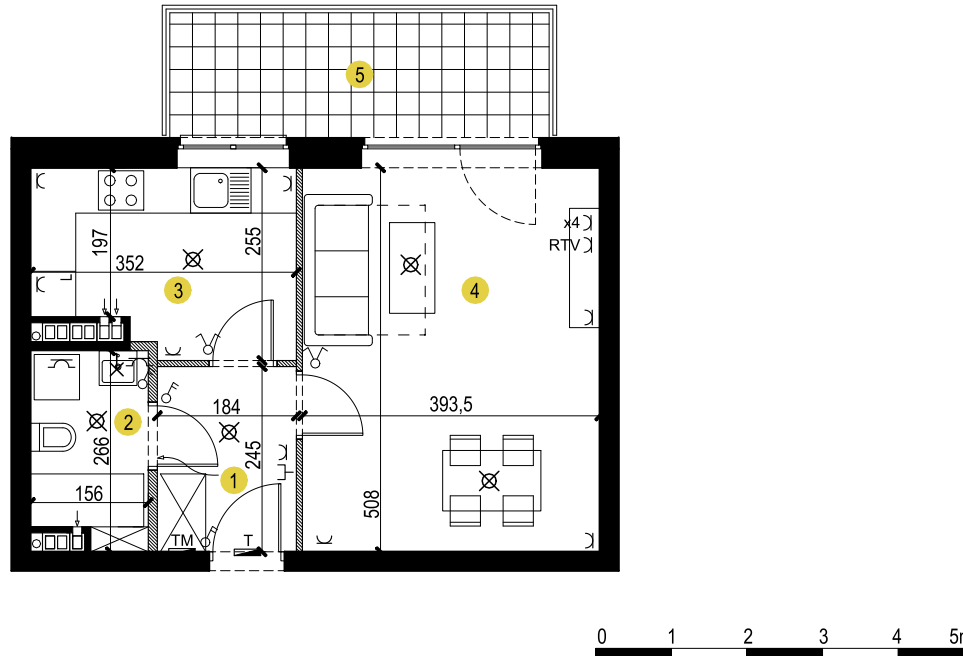
tel. 61 44 37 822 www.smnt.pl

## OS. PÓŁNOC 19A

# MIESZKANIE NR 48

### ZESTAWIENIE POWIERZCHNI

LP.	NAZWA POMIESZCZENIA	[ m <sup>2</sup> ]
1	KORYTARZ	4,38
2	ŁAZIENKA	3,76
3	KUCHNIA	7,94
4	POKÓJ DZIENNY	19,72
<b>POWIERZCHNIA UŻYTKOWA:</b>		<b>35,80m<sup>2</sup></b>
5	BALKON	7,73



#### LEGENDA

- - ściana
- ▨ - ściany działowe (nadają się do modyfikacji/rozbioru)
- ⊕ - łącznik ośw. pojedynczy
- ⊖ - łącznik ośw. podwójny
- ⊞ - gniazdo teletechniczne

- ⊞ - elektryczna tablica rozdzielcza
- TM ⊞ - multimedialna tablica mieszkaniowa
- RTV ⊞ - gniazdo RTV
- ⊞ - gniazdo wtykowe
- ⊞ - kinkiet oświetleniowy
- ⊞ - plafon oświetleniowy

#### UWAGI:

1. Wymiary liniowe nie uwzględniają tynków wewnętrznych, odnoszą się do ścian w stanie surowym.
2. Powierzchnia liczona jest zgodnie z PN-ISO 9836:2015 dla wymiarów w stanie wykończeniowym.
3. Niniejsze dane są poglądowe i mogą odbiegać od realizacji. Umeblowanie oraz zagospodarowanie terenu jest tylko wizualizacją i nie stanowi oferty handlowej, ma jedynie charakter poglądowy, przybliżający wielkość mieszkania.





SPÓŁDZIELNIA MIESZKANIOWA  
W NOWYM TOMYŚLU  
os. Stefana Batorego 32,  
64-300 Nowy Tomyśl

tel. 61 44 37 822    www.smnt.pl

OS. PÓŁNOC 19 A  
PIĘTRO 2

