



SPÓŁDZIELNIA MIESZKANIOWA
W NOWYM TOMYSZU
os. Stefana Batorego 32,
64-300 Nowy Tomyśl

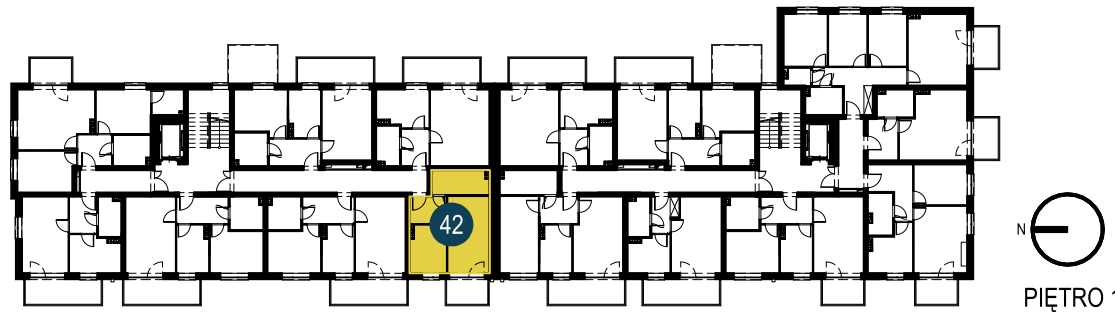
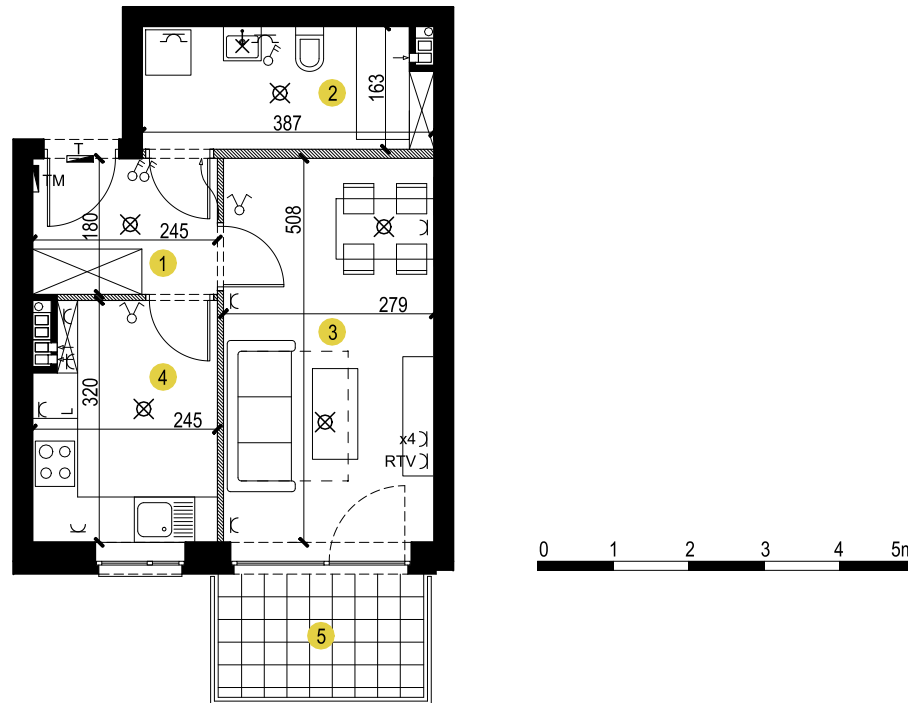
tel. 61 44 37 822 www.smnt.pl

OS. PÓŁNOC 19A

MIESZKANIE NR 42

ZESTAWIENIE POWIERZCHNI

LP.	NAZWA POMIESZCZENIA	[m ²]
1	KORYTARZ	4,28
2	ŁAZIENKA	5,95
3	POKÓJ DZIENNY	13,94
4	KUCHNIA	7,35
POWIERZCHNIA UŻYTKOWA:		31,52m²
5	BALKON	4,19



LEGENDA

- - ściana
- ▨ - ściany działowe (nadają się do modyfikacji/rozbioru)
- ⊕ - łącznik ośw. pojedynczy
- ⊕⊕ - łącznik ośw. podwójny
- ⊕ - gniazdo teletechniczne

- T - elektryczna tablica rozdzielcza
- TM - multimedialna tablica mieszkaniowa
- RTV - gniazdo RTV
- ⊕ - gniazdo wtykowe
- ⊕ - kinkiet oświetleniowy
- ⊕ - plafon oświetleniowy

UWAGI:

1. Wymiary liniowe nie uwzględniają tynków wewnętrznych, odnoszą się do ścian w stanie surowym.
2. Powierzchnia liczona jest zgodnie z PN-ISO 9836:2015 dla wymiarów w stanie wykończeniowym.
3. Niniejsze dane są poglądowe i mogą odbiegać od realizacji. Umeblowanie oraz zagospodarowanie terenu jest tylko wizualizacją i nie stanowi oferty handlowej, ma jedynie charakter poglądowy, przybliżający wielkość mieszkania.





1959-2019

SPÓŁDZIELNIA MIESZKANIOWA
W NOWYM TOMYŚLU
os. Stefana Batorego 32,
64-300 Nowy Tomyśl

tel. 61 44 37 822 www.smnt.pl

OS. PÓŁNOC 19 A
PIĘTRO 1

