

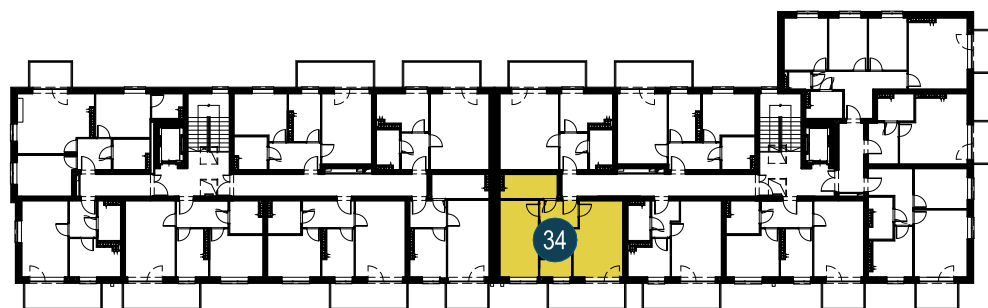
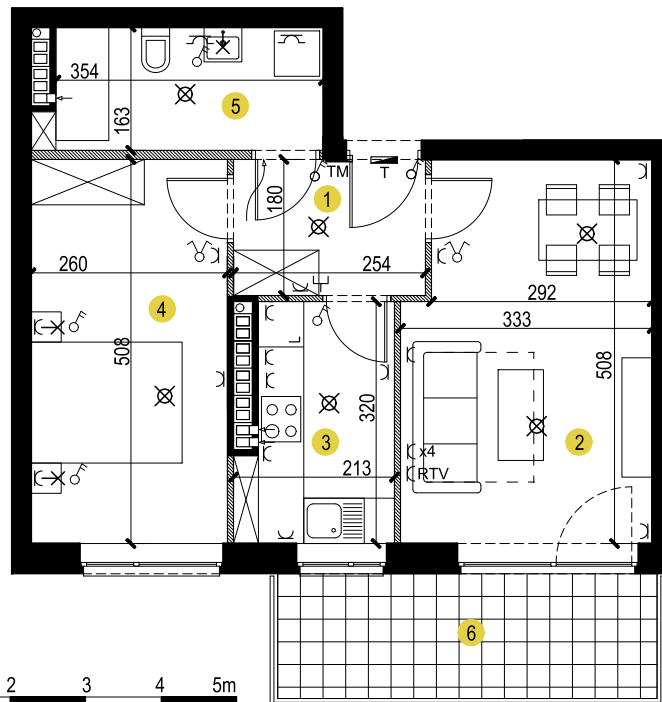


SPÓLDZIELNIA MIESZKANIOWA  
W NOWYM TOMYŚLU  
os. Stefana Batorego 32,  
64-300 Nowy Tomyśl

tel. 61 44 37 822    www.smnt.pl

OS. PÓŁNOC 19 A  
PIĘTRO 4





LEGENDA

- - ściana
- ▨ - ściany działowe (nadają się do modyfikacji/rozbioru)
- ⊕ - łącznik ośw. pojedynczy
- ⊖ - łącznik ośw. podwójny
- ⊞ - gniazdo teletechniczne

- T — - elektryczna tablica rozdzielcza
- TM — - multimedialna tablica mieszkaniowa
- RTV — - gniazdo RTV
- ⊞ — - gniazdo wtykowe
- ⊞ — - kinkiet oświetleniowy
- ⊞ — - plafon oświetleniowy

UWAGI:

1. Wymiary liniowe nie uwzględniają tynków wewnętrznych, odnoszą się do ścian w stanie surowym.
2. Powierzchnia liczona jest zgodnie z PN-ISO 9836:2015 dla wymiarów w stanie wykończeniowym.
3. Niniejsze dane są poglądowe i mogą odbiegać od realizacji. Umeblowanie oraz zagospodarowanie terenu jest tylko wizualizacją i nie stanowi oferty handlowej, ma jedynie charakter poglądowy, przybliżający wielkość mieszkania.



SPÓŁDZIELNIA MIESZKANIOWA  
W NOWYM TOMYŚLU  
os. Stefana Batorego 32,  
64-300 Nowy Tomyśl

tel. 61 44 37 800 www.smnt.pl

OS. PÓŁNOC 19A

MIESZKANIE NR 34

ZESTAWIENIE POWIERZCHNI

LP.	NAZWA POMIESZCZENIA	[ m <sup>2</sup> ]
1	KORYTARZ	4,44
2	POKÓJ DZIENNY	15,89
3	KUCHNIA	5,98
4	POKÓJ	12,98
5	ŁAZIENKA	5,77
<b>POWIERZCHNIA UŻYTKOWA:</b>		<b>45,06m<sup>2</sup></b>
6	BALKON	7,63

